

ASIGNATURA: Ciencias Naturales 8° DOCENTE: Manuel Caballero GRADO: 8°  
**TRIMESTRE:** III SEMANA Del 14 al 18 de octubre de 2019

“La ciencia es el alma de la prosperidad de las naciones y la fuente de vida de todo progreso” *Louis Pasteur.*

“Dadme un punto de apoyo y moveré al mundo” Arquímedes

Magíster: **Yoisy Atencio**, Directora, Subdirectores: **Prof. Edgar Víquez** y **Yamibel Arauz**

**MISIÓN:** Formar integralmente, individuos que sean líderes, incrementando su potencial a través de la educación y el trabajo en equipo para promover el desarrollo de la sociedad panameña.

**VISIÓN:** Ser una institución educativa basada en la calidad, que permita la formación de individuos orientados hacia una cultura de cambio y superación permanente para el desempeño de funciones en su vida profesional.

#### Área 4: EL PLANETA TIERRA Y EL UNIVERSO

LOGRO DE APRENDIZAJE	INDICADORES DE LOGROS	Tema 10: EL EJE TERRESTRE Y LOS MOVIMIENTOS DE LA TIERRA EVALUACIÓN Fecha: 14 al 18 de Octubre.		
		EVIDENCIA	CRITERIOS	TIPO DE EVALUACIÓN
Analizar la influencia de la inclinación del eje terrestre en la vida sobre la tierra.	<p>Explica los movimientos de rotación, traslación y sus efectos en la superficie terrestre.</p> <p>Describe los factores que explican el origen y</p>	<p>➤ <b>Producto:</b> <b>Maqueta de la Inclinación de la Tierra, sus estaciones, relación con otros astros y comunicaciones.</b></p> <p>➤ <b>Desempeño</b> Luego de la lectura comprensiva de la lección 10 y 11, realice una serie de asignaciones colectivas para que sea participe de las</p>	<p>➤ <b>Forma</b> Uso de materiales solicitados según su desempeño.</p> <p>➤ <b>Fondo</b> Escriba correctamente en sus trabajos a presentar, que la creatividad y dominio de la lección sea acorde con su maqueta o asignación dada.</p>	<p>• <b>Tipo</b> Heteroevaluación</p> <p>Formativa! Tu puedes ser mejor!</p>

	<p>alternancia de las estaciones en todo el planeta tierra.</p> <p>Presenta mediante una maqueta la relación de la tierra con respecto a sus movimientos gradualmente y demuestra como se distribuyen las diferentes horas en la superficie terrestre.</p>	<p>ponencias durante la presentaciones científicas en los stand de 8° ante los demás grupos deseosos de conocer y recordar los conocimientos sobre la madre naturaleza.</p> <p>Las maquetas serán realizadas con material de bajo costo y no solo de estas lecciones pueden participar con las del trimestre anterior para que se refuerce los conceptos básicos.</p>	<p>20 puntos.</p> <p>Maquetas, láminas o experimentos estarán de acuerdo a las lecciones estudiadas en 8°.</p> <p>Los criterios a evaluar serán creatividad, dominio de la lección, elaboración del proyecto colectivo y responsabilidad.</p>	<p>Sumativa</p> <ul style="list-style-type: none"> <li>• <b>Instrumento</b></li> </ul> <p><math>4n/T + 1 = \text{Nota}</math>  <math>4(n)/20 + 1 = N</math></p> <p>Nota diaria y de apreciación.</p>
--	--	---	---	--

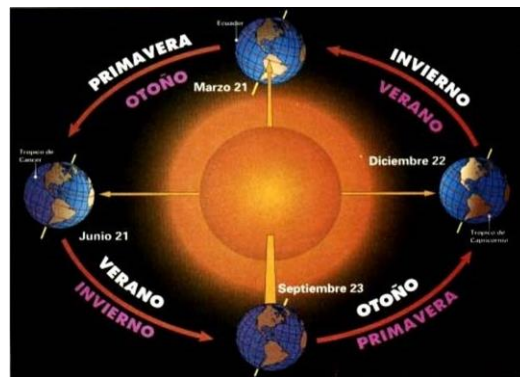
Inicio Porque hay Día y Noche?

Por qué nos movemos sin salirnos de la órbita terrestre?

Lección de la semana N° 10 sobre el Eje Terrestre y los Movimientos de la Tierra.

Desarrollo: Elaboración de maquetas sobre

- 1- La inclinación gradual de la Tierra
- 2- Las estaciones según la traslación de la Tierra
- 3- El sistema solar
- 4- Los anillos de Saturno
- 5- Los satélites y navegación.
- 6- Los Biomas Terrestre y Acuáticos.
- 7- Los Cambios Físicos y químicos



Láminas del Sistema Inmunológico, Tejido Sanguíneo, Sistema reproductor Humano..

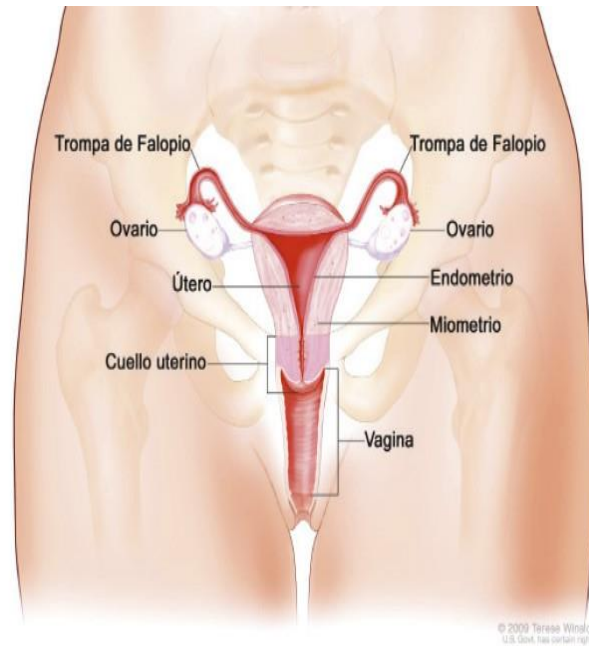
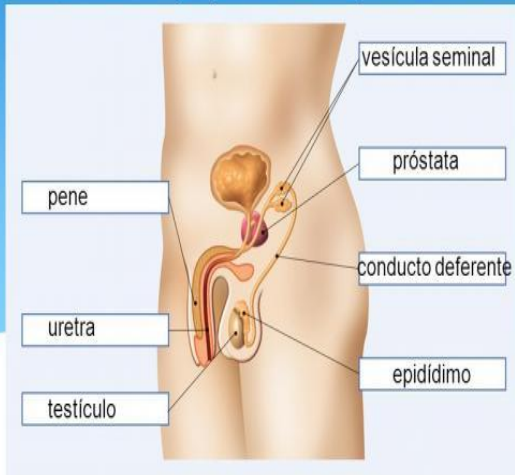
Experimentos sobre Las poleas simples y polipastos, la reacción del cloro granulado con alcohol...

El **cloro** y **alcohol** por separado no pasa nada, pero al hacer la mezcla de **alcohol** con **cloro** se crea una **reacción** de Halogenación de alcoholes altamente reactiva (5 segundos) y se libera mucho

calor. Se trata de una **reacción** exotérmica que la botella de plástico no es capaz de mantener y provoca que acabe explotando. [https://www.youtube.com/watch?time\\_continue=8&v=-x6dWQO\\_z5E](https://www.youtube.com/watch?time_continue=8&v=-x6dWQO_z5E)

## Sistema reproductor masculino

Está formado por un conjunto de órganos y estructuras que intervienen en la *formación, conducción y expulsión* de los espermatozoides.



Cierre: Entrega de asignaciones para evaluar *Apreciativa* y *Sumativa* cada grupo o alumno.